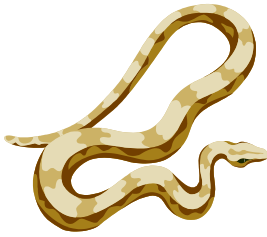


¡Cuidado ... es una serpiente!



En casi todos los niveles de las actividades de construcción, estamos constantemente expuestos a los peligros causados por las serpientes, arañas, insectos, garrapatas, hiedra venenosa, alergias ... todos los cuales lo pueden imposibilitar por largo tiempo.

Ciertas serpientes pueden dejar sus víctimas inconscientes unos minutos después de una mordedura. Las personas que son alérgicas a las picadas de abejas o avispas pueden morir dentro de unos minutos después de la picada. En muchos sitios de construcción, pequeños insectos se pueden encontrar debajo de rocas, madera podrida o ladrillos desechados en los matorrales y zarzas donde los trabajadores están limpiando, desmalezando y nivelando.

Usar guantes de cuero es una defensa importante contra estos peligros. Las manos descubiertas invitan las picadas de arañas, abejas y avispas. Usar sus guantes todo el tiempo mientras esté en el lugar de trabajo.

¿Qué me dice de las serpientes? Es verdad, existen muchos tipos de serpientes que no son venenosas, pero al menos que usted pueda diferenciar entre las serpientes “buenas” y las serpientes “malas”, tenemos que suponer que todas las serpientes son potencialmente venenosas y por lo tanto, muy peligrosas.

Si una serpiente lo muerde a usted o a un compañero de trabajo (cualquier tipo de serpiente), llamar inmediatamente al 9-1-1. Muchas veces el expedidor de 9-1-1 le preguntará si se puede capturar la serpiente para que el personal del equipo de rescate pueda determinar si la misma es venenosa. La identificación del tipo de serpiente (o araña) significa frecuentemente la diferencia entre la vida y la muerte.

¿Y qué me dice de las garrapatas que encontramos en nuestras medias o en nuestro cuello algunas veces? Muchas garrapatas a través de los EE.UU., transmiten la enfermedad de “Lyme”, una enfermedad tóxica que puede paralizar a sus víctimas. Todas las picadas de garrapatas deberían verificarse por un doctor para determinar si la garrapata es portadora del virus de la enfermedad de “Lyme”.

Cúidese. Si lo pican o muerden algunos de estos animales, diríjase lo antes posible al médico, clínica u hospital más cercano. Su vida puede depender en esto.

- **Algunas veces esas cerezas rojas bonitas** o flores blancas en ciertos árboles y arbustos son muy venenosas. La hiedra venenosa, roble venenoso y zumaque venenoso son algunas de las plantas que pueden causar agonía a las personas que estén expuestas a sus hojas, flores o frutos.
- **Para la mayoría de nosotros**, generalmente resulta solamente en un poco de salpullido que pica durante más o menos un día y entonces desaparece. Pero en caso de personas que son altamente alérgicas, se puede desarrollar un salpullido que se propaga por todo el cuerpo y en muchos casos causa ampollas grandes. En caso de estas personas altamente alérgicas, solamente inhalar el humo de una pila de maleza

que contiene una de estas plantas venenosas puede causar convulsiones o un paro cardíaco.

- **¿Cuál es una buena defensa** contra estas hojas de flores malignas? Usar pantalones largos, camisas de mangas largas y guantes. Las gafas de seguridad que se ajustan alrededor de los ojos ayudan a mantener estos venenos fuera de sus conductores lacrimales. Además, no se olvide de darse una ducha y lavar su ropa después de una exposición potencial.
- **Los trabajadores con alergias severas** al roble, hiedra o zumaque venenoso deben evitar diligentemente la exposición. Una vez que estas personas se exponen, el salpullido puede infectar los tejidos inmediatos rápidamente y se pueden desarrollar ampollas en seguida. Los únicos remedios en estos casos para controlar la infección y cambio de tejidos son las drogas recetadas.

Una “garrapata” es sumamente pequeña, pero también puede producir una enfermedad mortal. Además, aquellas hojas y flores malignas de las plantas como la hiedra venenosa y el roble venenoso, pueden ser igualmente mortales en algunos casos. Hay muchos tipos de alergias dependiendo de la magnitud de exposición.